

四國 愛媛松山高球趣 5天3場

每周三出發

松山海濱鄉村俱樂部. SUNSET HILLS 鄉村俱樂部.
松山皇家高爾夫球俱樂部.



【前往日本高球盛地 充滿福氣的高球旅程必讓您回憶難忘】

松山市位於愛媛縣中部，是愛媛縣的縣廳所在地，也是四國地區人口最多規模最大的城市。這裡有雄偉的松山城，有古老的道後溫泉，還有許多和日本文學家·偉人有關的歷史街道和建築。

松山面朝瀨戶內海，其特點是一年四季氣候溫暖，松山市屬於少雨，便於生活的地區。西面有大海，東面有高山，松山市既有都市的舒適，又可感受到大自然和鄉村的恬靜，而松山分佈著眾多高爾夫球場，不僅環境優美、設計獨特，有些位於海邊，享受到海風的清爽。

探索松山的高球魅力的同時，也一起造訪著名旅遊盛地，來一趟福氣滿滿的高球之旅吧

四國 愛媛松山高球趣 5天3場 每周三出發

松山海濱鄉村俱樂部.

SUNSET HILLS 鄉村俱樂部

松山皇家高爾夫球俱樂部

三大名門球場

1. 開心. 搭乘直飛松山航班，每周三，五天三場，滿心滿意
2. 開心. 住宿距球場控制在1小時左右，輕鬆免勞頓
3. 開心. 精選市中心的好飯店，讓您天天熱鬧好便捷
4. 開心. 朝聖日本高球新地域，輕輕鬆鬆

參考航班

起飛城市	抵達城市	航班編號時間	起飛時間	抵達時間
桃園	松山	BR 110	06:45	10:05
松山	桃園	BR 109	11:25	13:15



地理位置-愛媛松山




出發日期


3月: 5、12、19、26

4月: 2、9、16、23

5月: 7、14、21、28

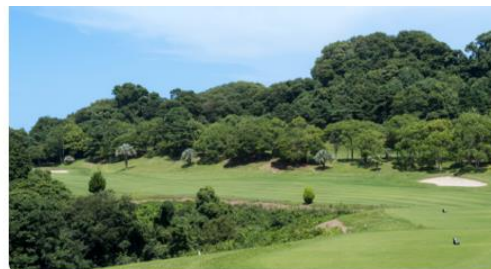
6月: 4、11、18、25

 機場到飯店 : 18分鐘車程

 球場與飯店間距離 : 20-50分鐘車程

日期	行程概略	內容	美食
第一天	桃園—松山	機場集合飛往四國松山空港	早:家中美食 午:敬請自理 晚:敬請自理
	於桃園機場集合快樂出發 專屬接駁車接機後，前往飯店寄放行李後自由前往市區逛街，飯店四點過後可以辦理入住		
	宿: REF松山市站飯店 或 東急REI 松山 或同等級		
第二天	飯店-球場	松山海濱鄉村俱樂部 預計開球時間~10:00	早:飯店內活力早餐 午:球場自理 晚:敬請自理
	本日安排接駁車接送飯店跟球場 球敘後返回飯店 ***請攜帶盥洗包*** (飯店-球場 約 30 公里, 50 分鐘)		
	宿: REF松山市站飯店 或 東急REI 松山 或同等級		
第三天	飯店	SUNSET HILLS 鄉村俱樂部 預計開球時間~10:00	早:飯店內活力早餐 午:球場自理 晚:敬請自理
	本日安排接駁車接送飯店跟球場 球敘後返回飯店 ***請攜帶盥洗包*** (機場- 球場 23 公里 45 分鐘)		
	宿: REF松山市站飯店 或 東急REI 松山 或同等級		
第四天	飯店-球場	松山皇家高爾夫球俱樂部 預計開球時間~10:00	早:飯店內活力早餐 午:球場自理 晚:敬請自理
	本日安排接駁車接送飯店跟球場 球敘後返回飯店 ***請攜帶盥洗包*** (飯店-球場 約 25 公里 50 分鐘)		
	宿: REF松山市站飯店 或 東急REI 松山 或同等級		
第五天	飯店-松山/桃園	準備前往機場返回溫暖的家	早:酒店享用 午:機上輕食 晚:敬請自理
<p>以上擊球時間和球場，因最後訂球位，或有調動，敬請理解</p> <p>航班時刻以最後航空確認為主</p> <p>如遇連休或假日會視情況調整場次 避免高額的球資</p>			

松山海濱鄉村俱樂部

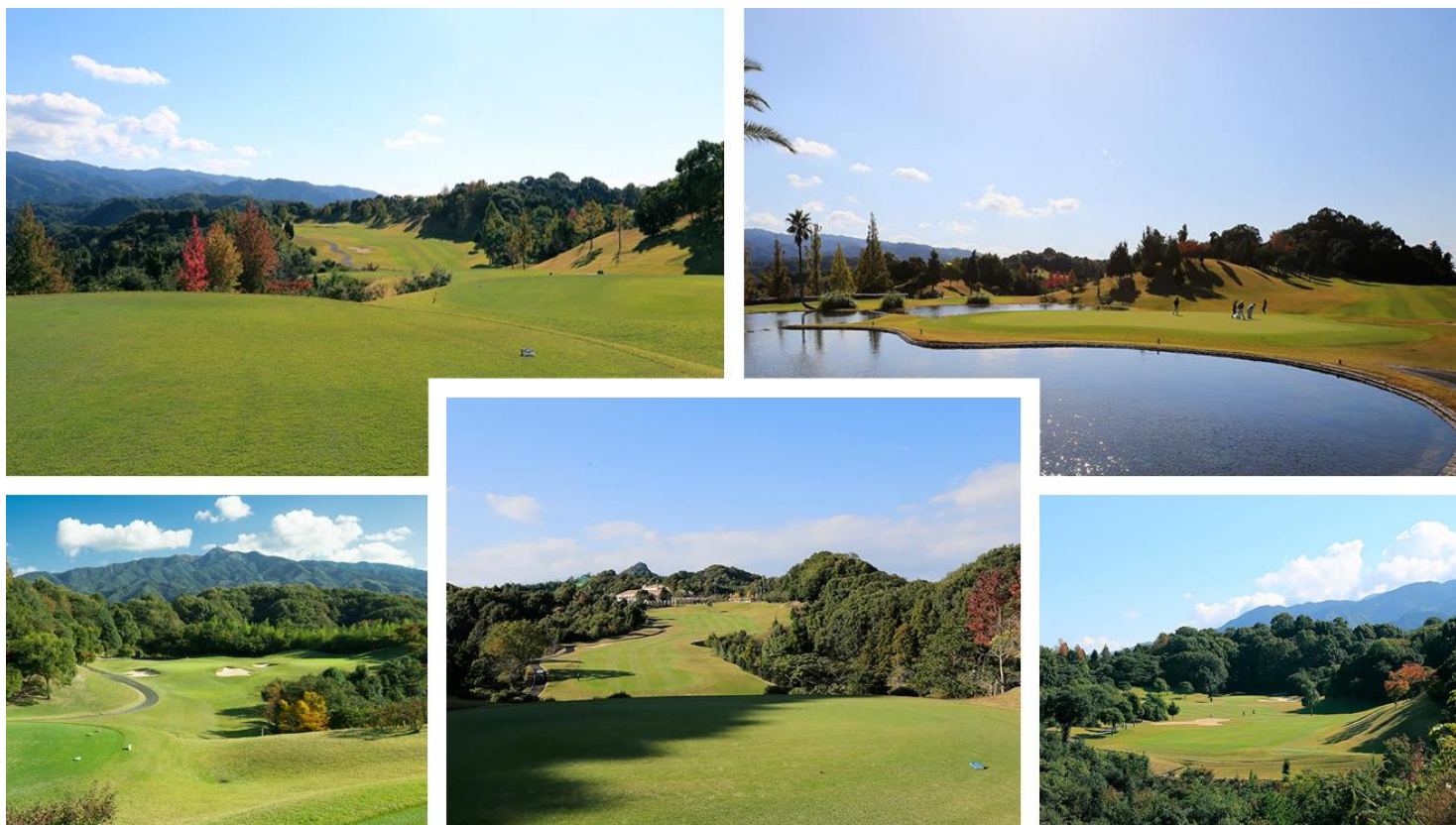


松山海濱鄉村俱樂部于1977年開業，球場以美景著稱，擁有令人讚嘆的瀨戶內海眺望視野，因此非常受歡迎。在In Course 16、17、18洞，和Out Course的2、3、4洞，皆可體驗直接揮桿大海的打球樂趣。同時獨家使用在地的菊間燒，以傳統鬼瓦造型製成果嶺的標籤mark。有趣的是，球場還利用樹木廢料回收自製防蚊精油噴霧，並利用空間栽植香菇，收成時會在賣店販售。





SUNSET HILLS 鄉村俱樂部



SUNSET HILLS 鄉村俱樂部的奢華會館走南歐莊園風，陳列藝術品的大廳氣派十足。溫泉水質與道後溫泉相同，媲美五星飯店級的更衣休憩空間擄獲女性球友芳心。球場風景秀麗共18洞、全長6,932碼、標準桿72桿，種滿櫻花樹的第18洞有「櫻花洞」美稱。球道維運極佳，工作人員每天回報球友揮桿的反饋意見。週末高人氣常爆滿、建議避開。

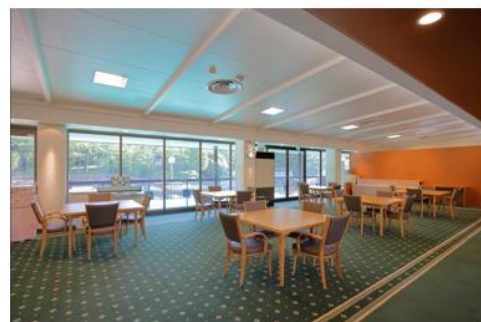




松山皇家高爾夫球俱樂部



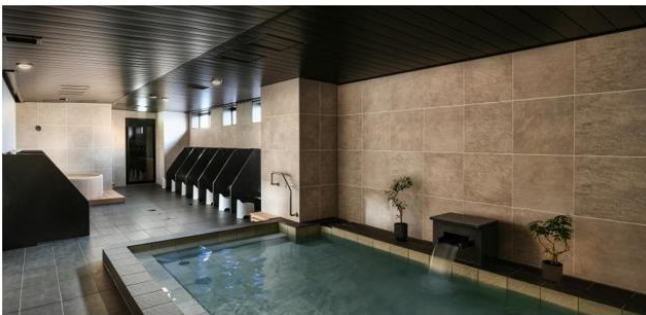
松山皇家高爾夫球俱樂部距離松山市區車程僅40分鐘，藏身海拔600公尺深山裡的絕美頂尖球場。Out Course的1-9洞平坦寬廣較為好打，In Course的10-18洞則是起伏大的山地，挑戰性極高。尤其15洞僅有80碼距離，力道掌控和揮桿技巧備受考驗。球車可加價駛入球道內，還可加價搭乘配有風扇設備的球車，球車上的導航也有中文繁體字可看，享受更為愜意輕鬆的揮桿體驗。



精選松山市區 連泊 4 晚

以下飯店優先首選的推薦飯店，以訂到為優先，如推薦飯店都滿房，將以同等級替代

REF 松山市站飯店



東急REI 松山



參考價格 輕鬆出遊

4 人成行 年度參考價
31800 元起 (5 天 3 場 含稅)
單人房差:8000 元 (4 晚)
以上售價包含 1. 全程住宿 2 人 1 室(4 晚) 2. 飯店內 4 天早餐 3. 每日用車:球場飯店機場間接駁車 4. 行程內的 3 場球資(含球車無桿弟) 5. 旅行社履約責任險
以上售價不含 6. 國際段機票 7. 每日午晚餐 8. 個人消費, 床頭小費, 行李小費 9. 日本球場因語言因素, 建議不用請桿弟
貼心提醒 1. 擊球時間和球場, 因最後訂球位可能會有調動, 敬請理解 2. 因沒有桿弟, 請自備小毛巾擦球及球桿, 並請於推桿完後不要忘記您果球旁的球桿 3. 球場有可能無雨傘或陽傘, 請球友自備 4. 接駁車及飯店球場皆為日文工作人員, 旅客若不熟日文建議可用翻譯軟體簡單溝通 5. 如遇球場因賽程或預約額滿, 將以同級球場替代, 敬請見諒 6. 售價為 平日售價 , 如遇台灣或日本假日須另行加價

以最專業的服務許您最美的高球旅程

